



*Registro Eletrônico
de Ponto*

Procedimento de operação no REPX para testes.

RIO DE JANEIRO

2013



<http://www.codax.com.br/>
suporte@codax.com.br

1- REPX



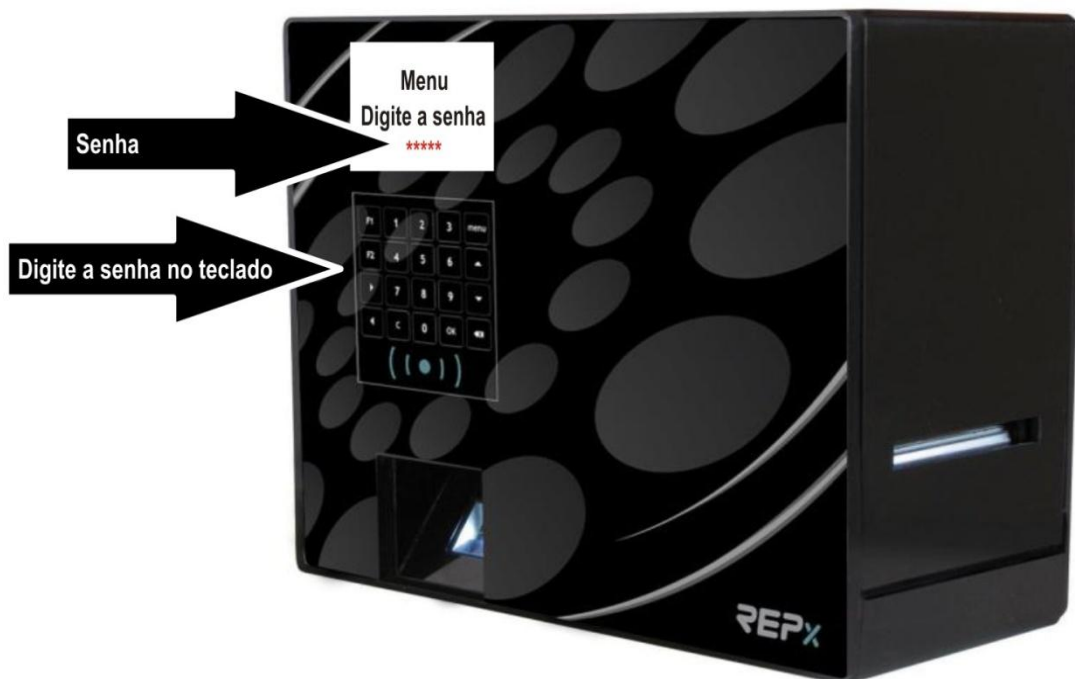
<http://www.codax.com.br/>
suporte@codax.com.br

1- Aperte a tecla Menu



<http://www.codax.com.br/>
suporte@codax.com.br

2- Digite a senha no REPX



<http://www.codax.com.br/>
suporte@codax.com.br

3- Escolher a opção 4 Ferramentas no REPX



<http://www.codax.com.br/>
suporte@codax.com.br

4- Escolher a opção 3 testes no REPX



<http://www.codax.com.br/>
suporte@codax.com.br

5- Escolha uma opção de teste desejado no REPX



<http://www.codax.com.br/>
suporte@codax.com.br